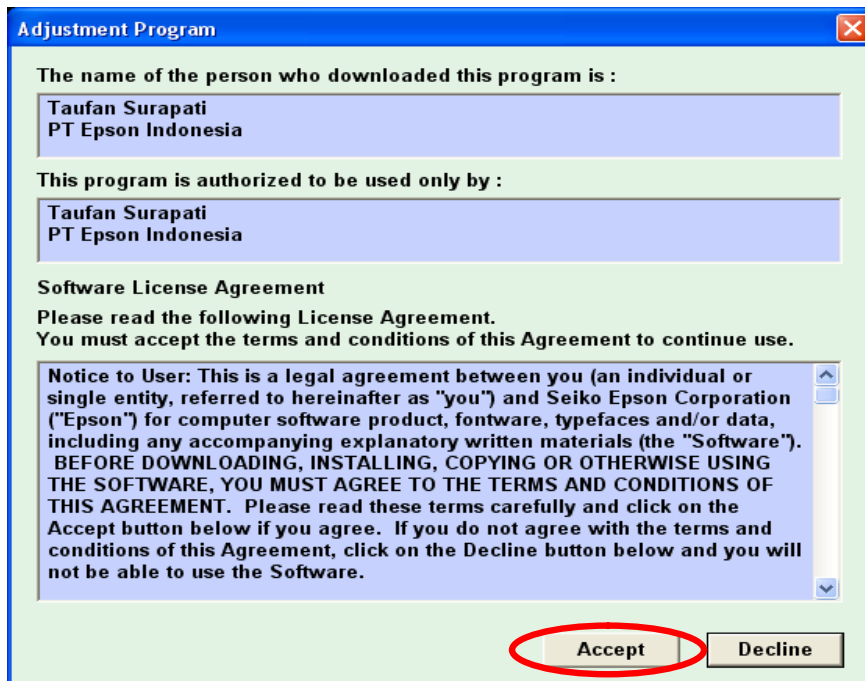


INSTRUCCIONES RESET TX400

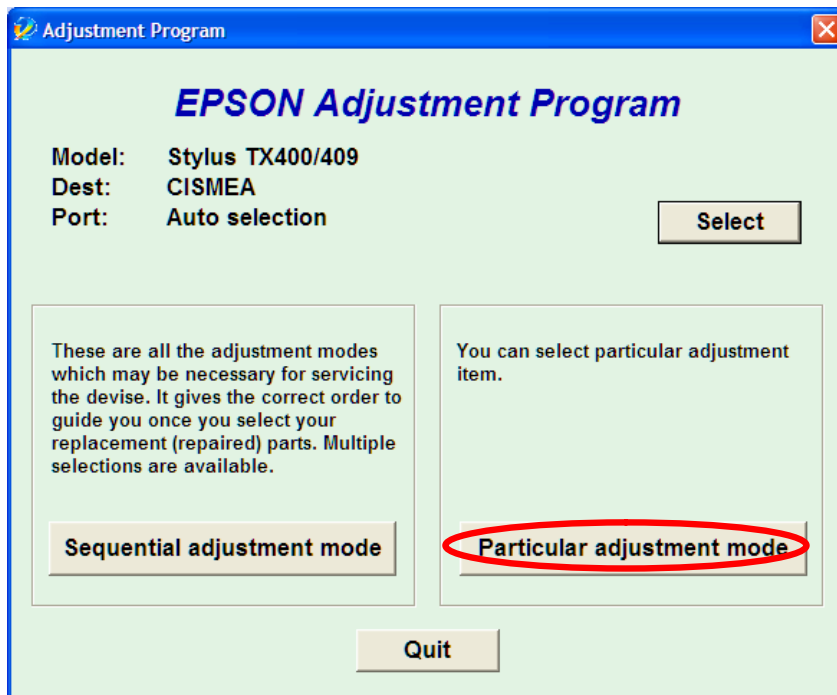
Presione el botón “Reseteador”:



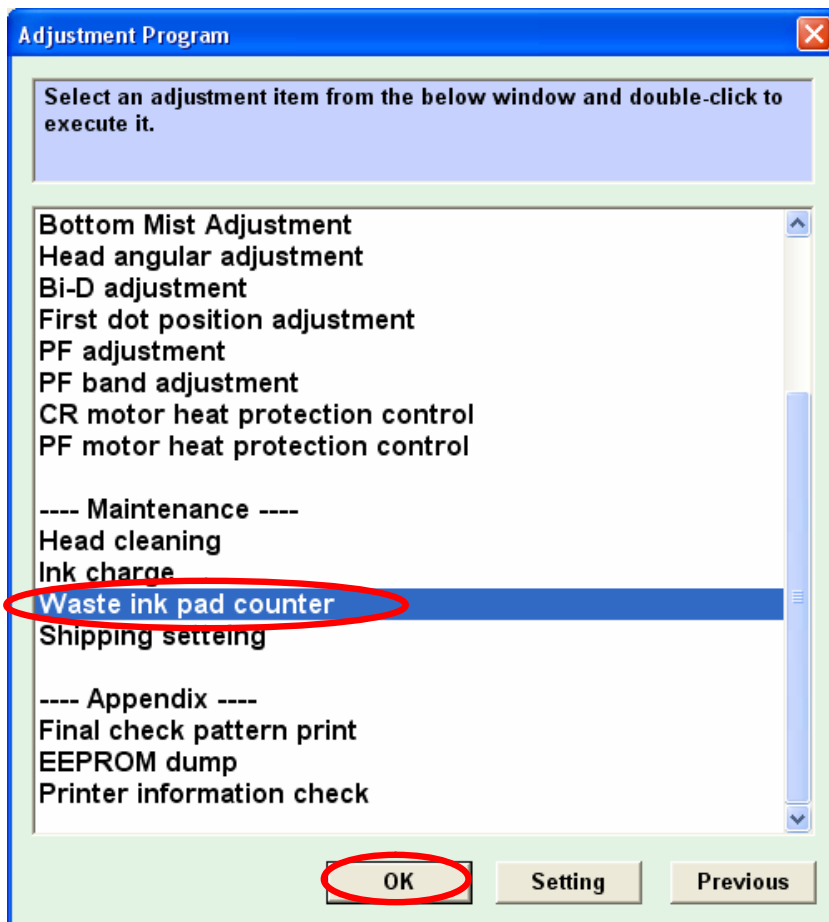
Aparecerá la siguiente pantalla. Presione el botón “Accept”



Presione el botón “**Particular adjustment mode**”:



Seleccione la opción “**Waste ink pad counter**” y luego presione el botón “**OK**”:



Seleccionar el botón “check” para recuperar el valor actual del contador. Luego presionar en el botón “Initialization” para resetear el contador a cero.

Adjustment Program

Waste ink pad counter

NOTE : You have to replace waste ink pad if you initialize the protection counter.

1) Click [Check] button to check current protection counter's value.

Check & Initialization

☒ **Main pad counte** point %

☒ **FL Box Counter** point %

The current counter value is confirmed. --> **Check**

Initialization will clear the selected above counters. --> **Initialization**

Get Status **Cleaning** **< Back** **Finish** **Cancel**

Presionar el botón “Aceptar” y el contador será reseteado.

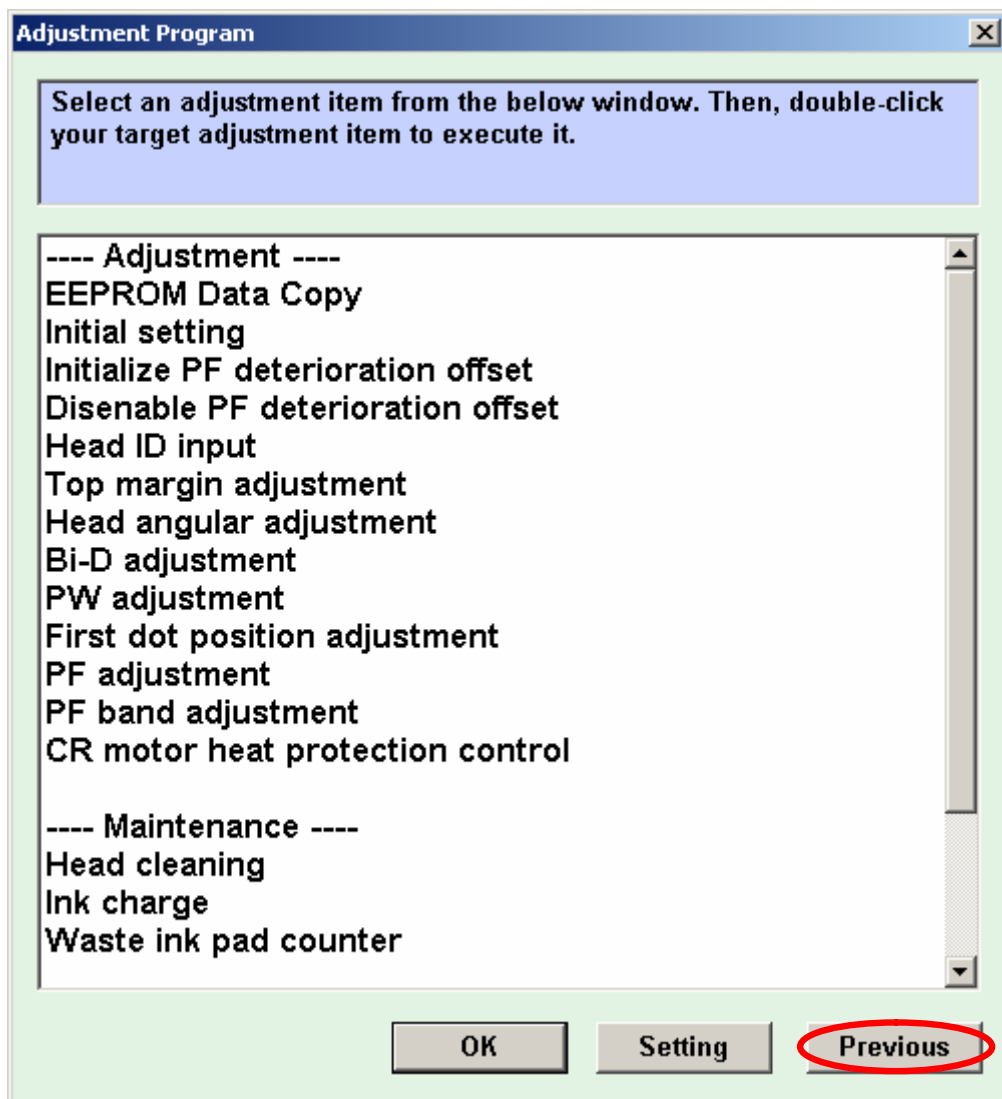
Information

When the OK button is clicked, initialization is done.

Aceptar **Cancelar**

Apagar la impresora. El contador se ha reseteado.
Presione el botón “Finish” para cerrar la pantalla.

Cerrar el soft. Presionando el botón “Previous”



Y en la siguiente pantalla, presione el botón “Quit”

